

# 视觉边缘计算模组 CV-A30V

CV-A30V视觉边缘计算模组内嵌云锦OS(边缘计算AI操作系统)，最大可同时对4路4K/30帧视频流输入做实时视觉分析，并输出结构化数据及根据分析结果提供异常报警。该系列产品提供本地化VT-Station算法生成工具、可选预训练模型及高质量标注数据集，实现算法的边缘侧生成、边缘侧部署。

CV-A30V通过主动视觉分析及报警，解决如异常行为监测、安全生产管理、产品缺陷检测、区域入侵、物品识别及属性分析等系列问题，在工业智造、化工/电力/水务/能源管理、仓储/物流、综合应急管理等行业广泛使用。



CV-A30V典型应用方案



工业智造

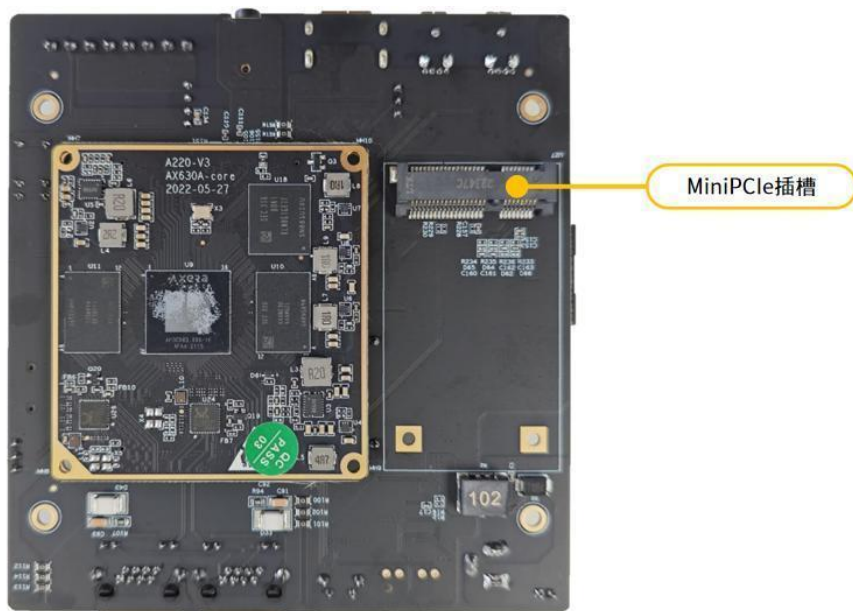
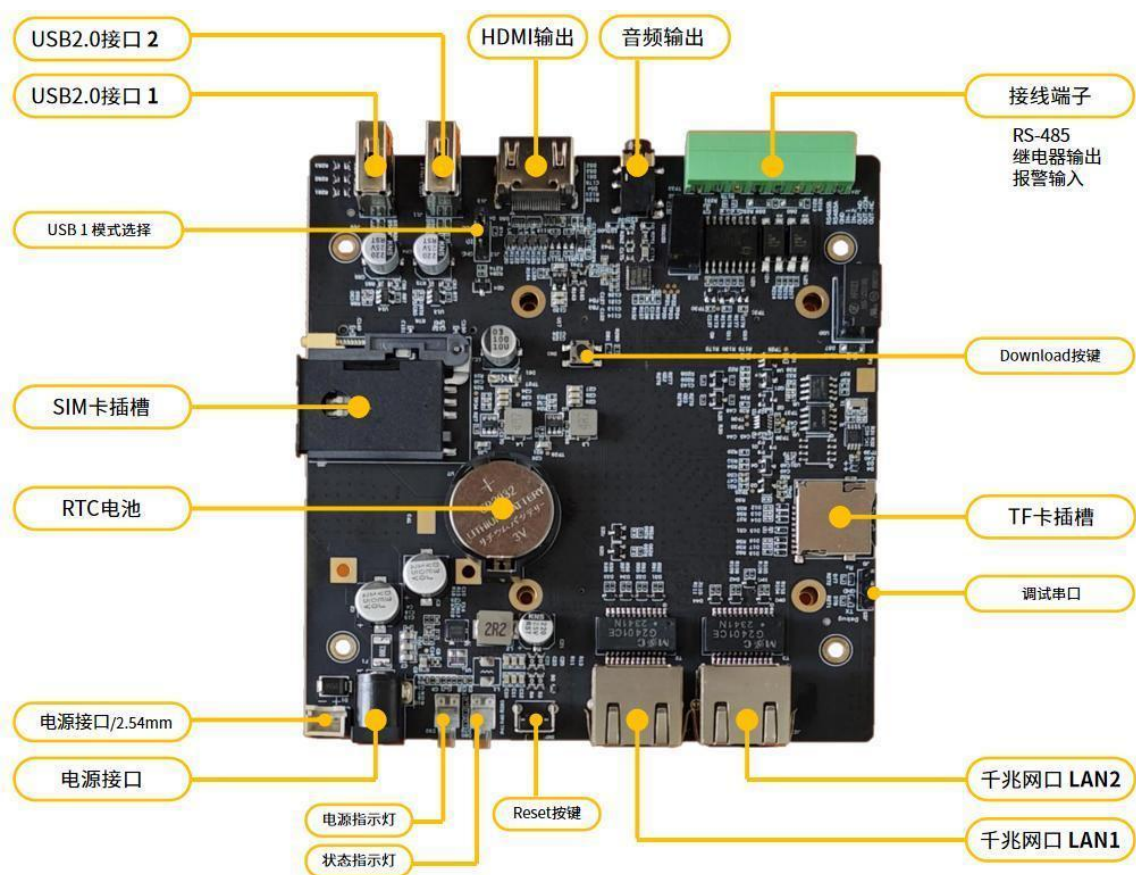
智慧交通

能源/电力/化工

仓储/物流

综合应急管理

## 硬件接口



\* CV-A30V支持常见的miniPCIe接口的4G/5G模组，如移远EC20系列4G模组。

## 规格参数

型号		CV-A30VA (标准版) / CV-A30VG (4G版)
系统参数	处理器	AXERA AX630A
	操作系统	嵌入式linux
	算力	28.8Tops @ INT4, 8Tops @ INT8
	内存	4GB
	EMMC	32GB
视频输入	视频输入	4CH RTSP协议通道
	输入分辨率	4K/6MP/5MP/4MP/3MP/1080P/1280x1024/960P/720P/960H
视频输出	HDMI输出	1路, 支持: 3840x2160, 1920x1080, 1280x1024, 1024x768
音频输入	网络音频输入	4-8CH
音频输出	本地输出	PhoneJack x1, 3.5mm
编解码标准	视频压缩标准	H.264/H.265
	音频压缩标准	G.711
预览	单画面	主码流显示, 最高8MP
	4画面	以小码流 (D1) 显示
存储管理	TF卡	内置1个TF卡槽
网络管理	网络协议	TCP/IP协议簇、PPPoE、DHCP、DNS、DDNS、UPnP、NTP、SMTP等
无线连接	4G	[A30VG] 内置1个MiniPCI-E接口, 全网通4G LTE模块
	SIM卡	[A30VG] 内置1个SIM卡槽
对外接口	网络接口	RJ45x2, 10/100/1000M
	报警输入/输出	2x报警输入/1x继电器输出, 同时支持网络报警输入输出
	USB接口	USB2.0x2
	RS485	1个, 半双工
	复位按键	1个
	指示灯	电源指示灯, 系统状态指示灯(双色)
其它	模组尺寸	115x110mm, 板厚1.6mm
	电源	DC12V/2A
	功耗	≤10W
	工作温度/湿度	-20~65°C, 10%~90% (湿度)



做每个企业都用得起的人工智能

宁波云锦微智能科技有限公司  
上海具身多模智能科技有限公司

地址: 上海市徐汇区虹桥路355号城开国际大厦4层405室



公司网站



公司公众号

Ver. 2024.09.02